



1882

KONYA TİCARET ODASI
KONYA CHAMBER OF COMMERCE

YABANCI YATIRIMCIYA YÖNELİK YATIRIM TEŞVİKLERİ

KONYA



Bilgi Raporu

Ekonomik Araştırmalar ve Proje Müdürlüğü

KONYA
OCAK, 2019
www.kto.org.tr

Konya teşvik sisteminde 2. bölgede yer almaktadır. Konya’da gerçekleştirilecek yatırımlar; genel, bölgesel, büyük ölçekli ve stratejik yatırım teşviklerinden 2. bölgenin asgari sabit yatırım tutarı, oran ve sürelerine göre yararlanır.

1. GENEL TEŞVİK UYGULAMALARI VE KONYA

Desteklenmeyecek ve teşviki için öngörülen şartları sağlayamayan yatırım konularının dışında olup 1.000.000 TL’nin üzerindeki Konya’da yapılacak tüm yatırımlar;

- KDV istisnası
- Gümrük Vergisi Muafiyeti desteklerinden yararlanır.

2. BÖLGESEL TEŞVİK UYGULAMALARI VE KONYA

Konya’da bölgesel teşviklerden yararlanacak sektörlerde gerçekleştirilecek yatırımlar belirtilen asgari sabit yatırım tutarı şartını karşılıyorsa aşağıdaki tabloda belirtilen teşviklerden yararlanırlar.

Farklı Yatırım Durumları

Konya’da yapılacak yatırımın

1. OSB’de olması durumunda veya aynı sektörde faaliyet gösteren en az beş gerçek veya tüzel kişinin ortağı olduğu yatırımcı tarafından gerçekleştirilen ve ortak faaliyet gösterilen alanda entegrasyonu sağlayacak bir yatırım olması durumunda vergi indrimi ve sigorta primi işveren hissesi desteği açısından bir alt bölge olan **3. Bölge** desteklerinden faydalanır.
2. Öncelikli yatırım konularından olması durumunda **5. bölge** desteklerinden faydalanır.
3. AR-GE ve çevre yatırımı olması durumunda; KDV istisnası, gümrük vergisi muafiyeti ve faiz desteğinden yararlanır.
4. OECD teknoloji yoğunluk tanımına göre **orta-yüksek teknoloji**li sanayi sınıfında yer alan ürünlerin üretimine yönelik yatırımlar, **4. bölgede** uygulanan bölgesel desteklerden yararlanır. Bu yatırımlarda **asgari** sabit yatırım tutarı **Konya için 1 milyon TL’dir**.

Konya İçin Bölgesel Teşvik Destek Unsurları

KONYA İÇİN DESTEK UNSURLARI			BÖLGESEL		ÖNCELİKLİ
			OSB DIŞI	OSB İÇİ	
KDV İSTİSNASI			VAR	VAR	VAR
GÜMRÜK VERGİSİ MUAFİYETİ			VAR	VAR	VAR
FAİZ DESTEĞİ			YOK	YOK	TL: 5 puan DÖVİZ: 2 puan
YATIRIM YERİ TAHSİSİ			VAR	YOK	VAR
VERGİ İNDİRİMİ	31.12.2018 tarihine kadar*	Yatırıma Katkı Oranı(%)	35	40	55
		İndirim Oranı (%)	100	100	100
	01.01.2019 itibarıyla	Yatırıma Katkı Oranı(%)	20	25	40
		İndirim Oranı (%)	55	60	80
SİGORTA PRİMİ	31.12.2018 tarihine kadar	Destek Süresi	3 yıl	5 yıl	7 yıl
		Yatırıma Katkı Oranı(%)	15	20	35
İŞVEREN HİSSESİ DESTEĞİ	01.01.2019 itibarıyla	Destek Süresi	3 yıl	5 yıl	7 yıl
		Yatırıma Katkı Oranı(%)	15	20	35

* 1/1/2017 ile 31/12/2018 tarihleri arasında gerçekleştirilecek imalat sanayiine yönelik (US-97 Kodu: 15-37) düzenlenen yatırım teşvik belgeleri için uygulanacak oranlardır.

Yatırıma Katkı Oranı, söz konusu yatırımın ilgili destekten faydalanacağı toplam miktarın sabit yatırım tutarına oranıdır.

DESTEK UNSURLARI	Genel	Bölgesel		Öncelikli		Büyük Ölçekli		Stratejik
	OSB Dışı	OSB Dışı	OSB İçi	OSB Dışı	OSB İçi	OSB Dışı	OSB İçi	
KDV İSTİSNASI	√	√	√	√	√	√	√	√
GÜMRÜK VERGİSİ MUAFİYETİ	√	√	√	√	√	√	√	√
VERGİ İNDİRİMİ	X	20	25	40	40	30	35	50
		55	60	80	80	55	60	90
SSK PRİMİ İŞVEREN HİSSESİ DESTEĞİ	X	3 yıl	5 yıl	7 yıl	7 yıl	3 yıl	5 yıl	7 yıl
		15	20	35	35	5	8	-
YATIRIM YERİ TAHSİSİ	X	√	X	√	X	√	X	√
FAİZ DESTEĞİ	X	X	X	√	√	X	X	√
KDV İADESİ	X	X	X	X	X	X	X	√

3. YATIRIM TEŞVİK SİSTEMİNDE YER ALAN DESTEK UNSURLARI NELERDİR?

KDV İstisnası:

Yatırım teşvik belgesi kapsamında yurt içinden ve yurt dışından temin edilecek makine ve teçhizat için KDV ödenmemektedir.

Gümrük Vergisi Muafiyeti:

Yatırım teşvik belgesi kapsamında yurt dışından temin edilecek makine ve teçhizat için gümrük vergisi ödenmemektedir.

Vergi İndirimi:

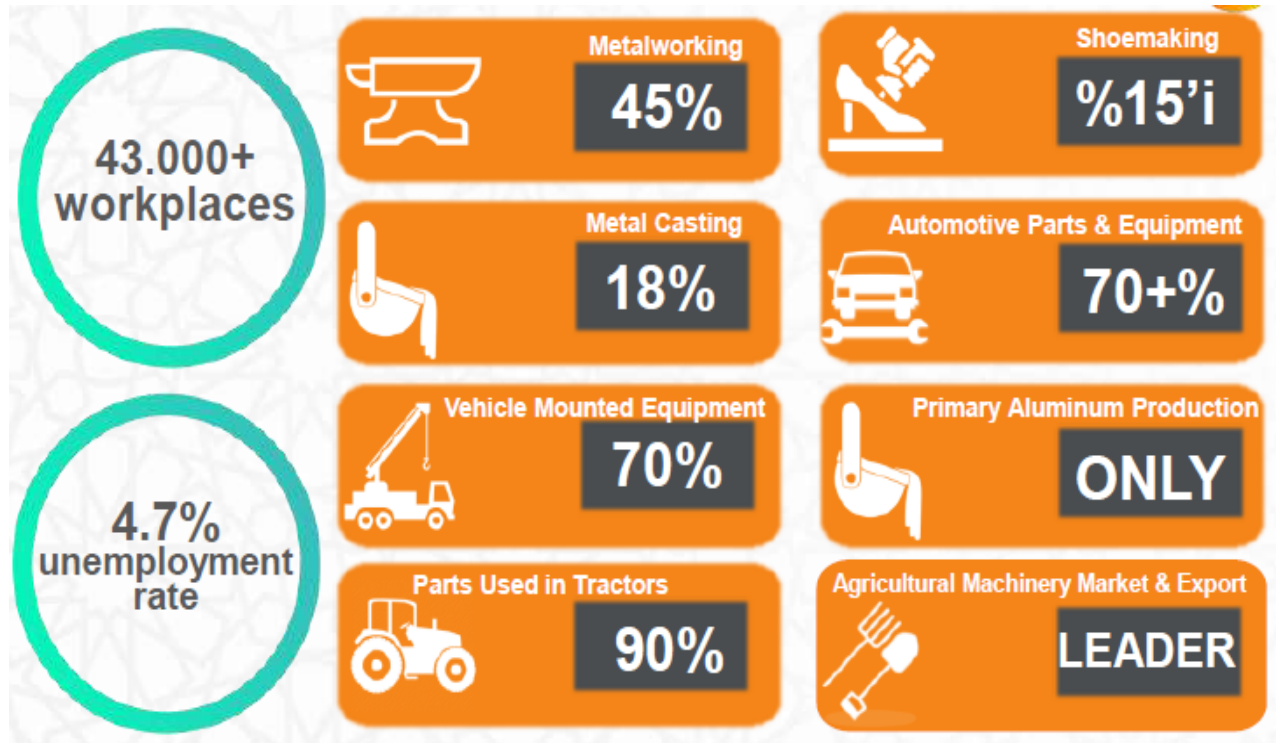
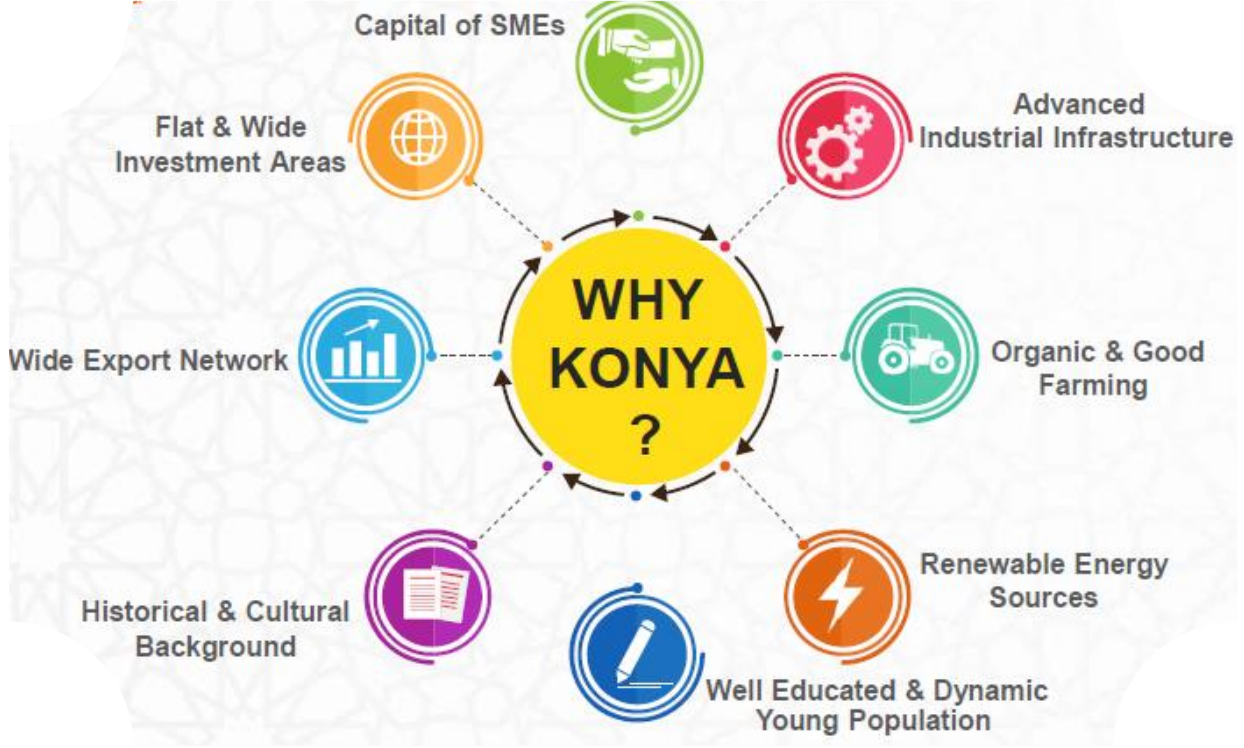
Gelir ve kurumlar vergisi; toplam indirimli vergi tutarı, yatırıma katkı oranına ulaşıncaya kadar indirim oranları üzerinden hesaplanmaktadır. Yatırıma katkı oranı, toplam sabit yatırım tutarının vergi indirimine tabi oranını ifade eder.

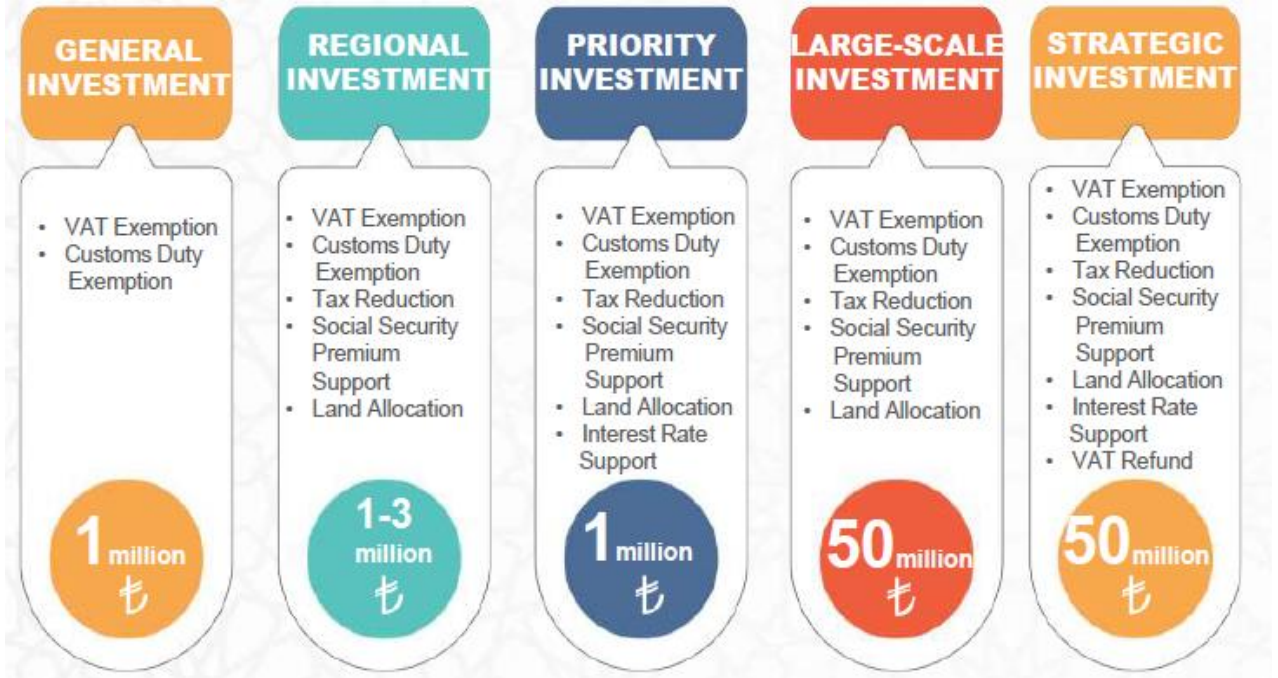
Sosyal Sigortalar Prim Desteği (İşveren Payı):

Yatırımla sağlanan ilave istihdam için yasal asgari ücret tutarı üzerinden hesaplanan sosyal sigorta primi işveren payı devlet tarafından karşılanmaktadır.

Faiz Oranı Desteği:

Faiz oranı desteği, yatırım teşvik belgesi kapsamında kullanılan en az bir yıl vadeli yatırım kredileri için sağlanan bir finansman desteğidir. Yatırım teşvik belgesinde kayıtlı sabit yatırım tutarının % 70'ine kadar kullanılan krediye ilişkin ödenecek faizin/kâr payının belirli bir kısmı azami ilk beş yıl için ödenmek kaydıyla devlet tarafından karşılanmaktadır.





	General	Regional		Prioritized		Large Scale		Strategic	
	Outside OIZ	Outside OIZ	Inside OIZ	Outside OIZ	Inside OIZ	Outside OIZ	Inside OIZ		
SUPPORT INSTRUMENTS	Outside OIZ	Outside OIZ	Inside OIZ	Outside OIZ	Inside OIZ	Outside OIZ	Inside OIZ		
VAT EXEMPTION	√	√	√	√	√	√	√	√	
CUSTOMS DUTY EXEMPTION	√	√	√	√	√	√	√	√	
TAX REDUCTION	X	Contribution Rate(%)	20	25	40	40	30	35	50
		Deduction Rate (%)	55	60	80	80	55	60	90
SSP SUPPORT (Employer's Share)	X	Duration	3 years	5 years	7 years	7 years	3years	5 years	7 years
		Contribution Rate(%)	15	20	35	35	5	8	-
LAND ALLOCATION	X	√	X	√	X	√	X	√	
INTEREST RATE SUPPORT	X	X	X	√	√	X	X	√	
VAT REFUND	X	X	X	X	X	X	X	√	

Value Added Tax (VAT) Exemption: VAT is exempt for imported and/or domestically delivered machinery and equipment within the scope of the investment incentive certificate.

Customs Duty Exemption: Customs duty is exempt for imported machinery and equipment within the scope of the investment incentive certificate.

Tax Deduction: The income or corporate tax is calculated on basis of reduced rates until the total amount of reduced tax reaches the amount of contribution to the investment. The rate of contribution to investment refers to the rate of the total fixed investment amount that is subject to tax reduction.

Social Security Premium (SSP) Support (Employer's Share): For additional employment created by the investment, the employer's share of the social security premium calculated on basis of the legal minimum wage will be covered by the government.

Interest Rate Support: Interest rate support is a financial support instrument provided for investment loans with a term of at least one year obtained within the scope of an investment incentive certificate. A portion of the interest/profit share regarding the loan equivalent, at most 70 percent of the fixed investment amount registered in the investment incentive certificate, will be covered by the government.

Land Allocation: Government land will be allocated for the investments with incentive certificate under large scale, strategic and regional incentive schemes in accordance with the rules and principles defined by the Ministry of Environment and Urbanisation, depending on availability of such land at the locations referred by the investor.

VAT Refund: VAT collected on construction expenses, made within the scope of strategic investments with a minimum fixed investment amount of TRY 500 million, will be rebated.