



1882

**KONYA TİCARET ODASI**  
KONYA CHAMBER OF COMMERCE

# İL BAZINDA GAYRİSAFİ YURT İÇİ HÂSILA 2021

BURÇİN KABAKCI



Araştırma Raporu

Ekonomik Araştırmalar ve Proje Müdürlüğü

KONYA  
Aralık, 2022  
[www.kto.org.tr](http://www.kto.org.tr)



## İÇİNDEKİLER

1. GİRİŞ.....	2
2. İL BAZINDA GAYRİSAFİ YURT İÇİ HÂSILA, 2021.....	3
3. KAYNAKÇA .....	6



## 1. GİRİŞ

Gayri Sahi Yurt İçi Hasıla (GSYH), Türkiye ekonomik hareketlerinin boyutunu ve ekonominin sağlığını göstermektedir. Belirli bir zaman aralığında üretilen tüm nihai ürünlerin, piyasa değerindeki ekonomik ölçüsüdür. GSYH genellikle bir yıl için ele alınmaktadır. Nihai mal ve hizmetler ise, üretilen toplam mal ve hizmetlerden üretim için kullanılan ara mallar düşüldükten sonra geriye kalan değerdir. GSYH verileri şu şekilde bulunmaktadır:

$$\text{GSYH} = \text{Tüketim} + \text{Yatırım} + \text{Devlet Harcamaları} + (\text{İhracat} - \text{İthalat})$$

Bir ülkenin performansını ölçmek için kullanılan GSYH, ekonominin durumunun iyi veya kötü olduğu hakkında bilgi vermektedir. Ulusal sınırlar içerisinde üretimi yapılan bütün nihai mal ve hizmetlerin, parasal karşılık değerini göstermektedir. GSYH, sadece ülke ekonomisini değil, yatırımcıların da işlemlerini ne şekilde yönetmesi gerektiği hakkında bilgiler vermektedir. Bunun sebebi, GSYH'nin yatırım araçlarının değerini doğrudan etkilemesidir.



## 2. İL BAZINDA GAYRİSAFİ YURT İÇİ HASILA, 2021

İl bazında ve bölgesel GSYH, üretim yöntemiyle hesaplanmaktadır. İktisadi faaliyet kollarına göre il ve bölgesel düzeyde GSYH hesaplamaları yıllık olarak cari fiyatlarla ve zincirlenmiş hacim endeksiyle Türk Lirası cinsinden yapılmaktadır. İl ve bölge bazında kişi başına GSYH hesaplamaları ise cari fiyatlarla Türk Lirası ve ABD Doları cinsinden yapılmaktadır.

2021 yılı il düzeyinde cari fiyatlarla GSYH hesaplamalarına göre, İstanbul 2 trilyon 202 milyar 156 milyon TL ile en yüksek GSYH'ye ulaşmış ve toplam GSYH'den %30,4 pay almıştır. İstanbul'u 667 milyar 142 milyon TL ve %9,2 pay ile Ankara, 462 milyar 152 milyon TL ve %6,4 pay ile İzmir izlemiştir. **Konya** ise 149 milyar 228 milyon TL ile **yedinci sırada** yer almaktadır. İl düzeyinde GSYH hesaplarında son üç sırada 6 milyar 99 milyon TL ile Tunceli, 4 milyar 967 milyon TL ile Ardahan ve 3 milyar 861 milyon TL ile Bayburt yer almaktadır.

GSYH'den en yüksek payı alan ilk beş il, 2021 yılında toplam GSYH'nin %54,3'ünü oluşturmaktadır.

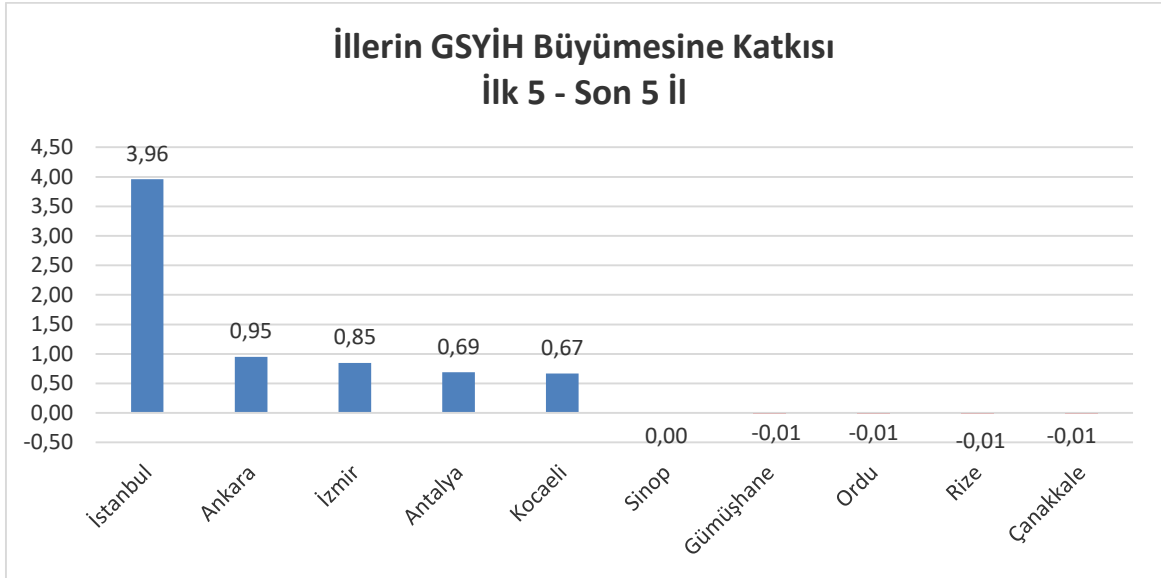
### İl bazında GSYH payı, cari fiyatlarla, 2021



Kaynak: TÜİK



Yıllık GSYH'nin, zincirlenmiş hacim endeksiyle bir önceki yıla göre %11,4 artışına en fazla katkı veren il %3,96 ile İstanbul olmuştur. İstanbul'u %0,95 ile Ankara ve %0,85 ile İzmir takip etmiştir. **Konya** ise %0,14'lük katkı payı ile Kayseri'nin ardından **on dördüncü** sırada yer almaktadır. Yıllık GSYH büyümesine negatif yönlü katkı veren illerin başında %0,01 ile Çanakkale, %0,01 ile Rize, Ordu ve Gümüşhane yer almaktadır. 2020 yılında negatif yönlü katkı veren illerin başında yer alan Antalya, 2021 yılında en fazla katkı veren dördüncü il olurken negatif yönlü katkı veren illerde üçüncü sırada yer alan İstanbul ise 2021 yılında en fazla katkı veren il olmuştur.

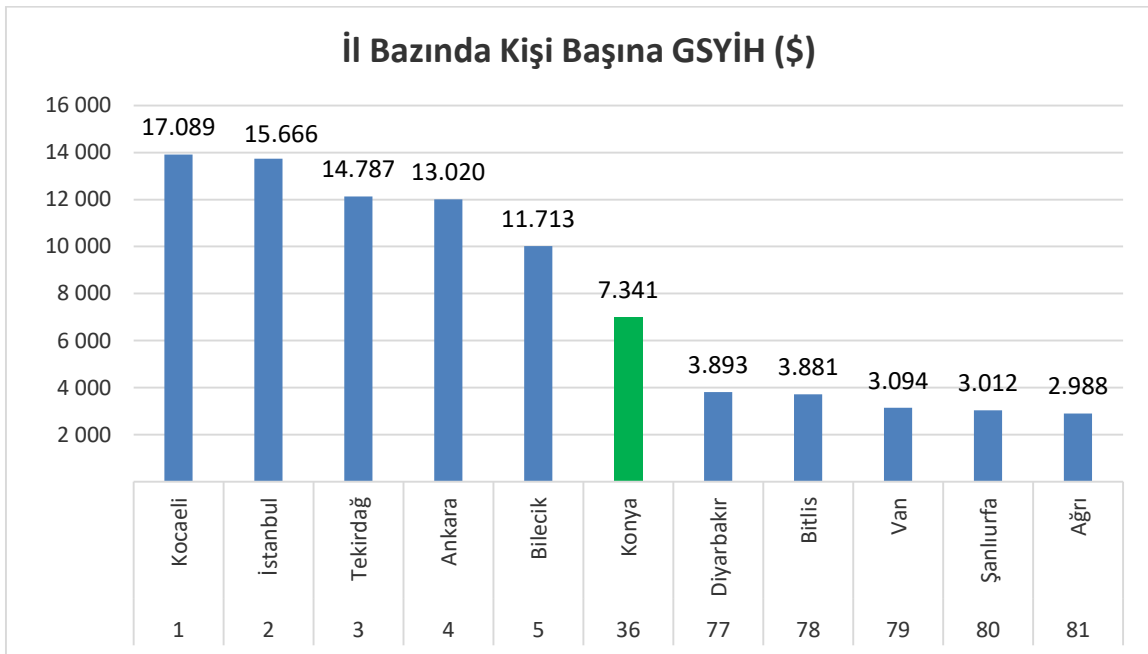


Kaynak: TÜİK



## İLLER BAZINDA GAYRİSAFİ YURT İÇİ HÂSILA 2021

İl bazında kişi başına GSYH'ye bakıldığında Kocaeli 17.089 \$ ile ilk sırada yer alırken, 15.666 \$ ile İstanbul ikinci sırada, 14.787 \$ ile Tekirdağ üçüncü sırada yer almaktadır. İl düzeyinde kişi başına GSYH hesaplamalarında son üç sıraya bakıldığında 2.988 \$ ile Ağrı, 3.012 \$ ile Şanlıurfa ve 3.094 \$ ile Van'ın yer aldığı görülmektedir. **Konya** ise 7.341 \$ ile **otuz altıncı** sırada yerini almıştır. Kişi başına GSYH, 2021 yılında on üç il için Türkiye ortalamasının üzerinde gerçekleşmiştir. Bu rakam 2020 yılında on dört il olarak gerçekleşmiştir.

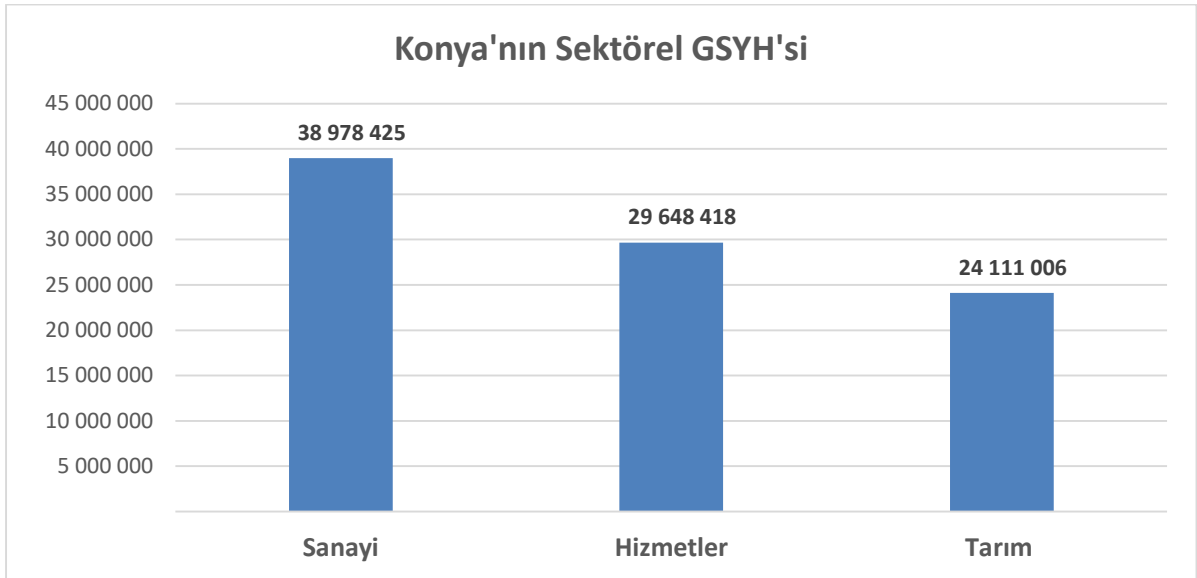


Kaynak: TÜİK



GSYH'yi oluşturan faaliyetlere bakıldığı zaman, 2021 yılında cari fiyatlarla GSYH'den en yüksek payı alan İstanbul, tarım sektörü ve diğer hizmet faaliyetleri hariç, tüm faaliyetlerde bir önceki yılda olduğu gibi ilk sırada yer almıştır. Bilgi ve iletişim faaliyetleri toplamı içinde İstanbul'un aldığı pay yüzde 65,6, finans ve sigorta faaliyetleri toplamı içinde İstanbul'un aldığı pay yüzde 60,6, mesleki, idari ve destek hizmetleri faaliyetleri toplamından aldığı pay yüzde 45,7, hizmetler sektörü toplamından aldığı pay yüzde 41,9, inşaat sektörü toplamından aldığı pay yüzde 32,2 olarak gerçekleşmiştir.

**Konya** yüzde 6,0 pay ile tarım, ormancılık, balıkçılık sektöründe 81 il içerisinde **ilk sırada** yer almıştır.



**Kaynak: TÜİK**

### 3. KAYNAKÇA

- <https://paratic.com/gayri-safi-yurt-ici-hasila-nedir/>
- <https://data.tuik.gov.tr>